

沖縄地理学会創立30周年記念公開シンポジウム 沖縄における地理学の成果と課題

2012年 12月8日(土) 12:50~17:00

沖縄国際大学 5号館107教室

■ 基調講演 ■

堂前亮平(久留米大学): 沖縄における人文地理学の歩み

■ 報告 ■

渡邊康志(GIS沖縄研究室): GISを使った沖縄情報の発信

——沖縄国際大学講義「基地と自然環境」

前門 晃(琉球大学): 沖縄地理学会30年の歩みにみる自然地理学研究

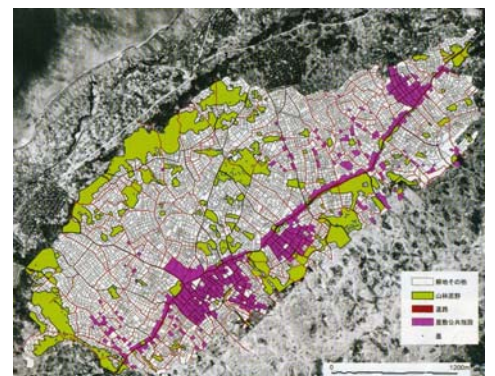
島津 弘(立正大学): 沿岸の巨岩からみた沖縄の自然

——なぜ沖縄の沿岸には巨大な岩があるのか?

宮内久光(琉球大学): 沖縄県内における離島研究の動向と展望

コメンテータ: 鈴木厚志(立正大学)・尾方隆幸(琉球大学)・上江洲 薫(沖縄国際大学)

■ 総合討論 ■



沖縄地理学会ロゴマーク Okinawa Geographical Society の頭文字を図案化

■濃藍は海 ■青は空 ■赤は太陽 ■白は雲 ■緑は大地(島) ■肌色は人間 ■図案:朝久 陽奈子(琉球大学学生)

参加無料/予約不要

■主催 沖縄地理学会・立正地理学会

■問い合わせ先 沖縄国際大学経済学部 小川 護 Tel. 098-893-3735 メール:ogawa@okiu.ac.jp
沖縄地理学会ホームページ: <http://www.okinawachiri.sakura.ne.jp/>